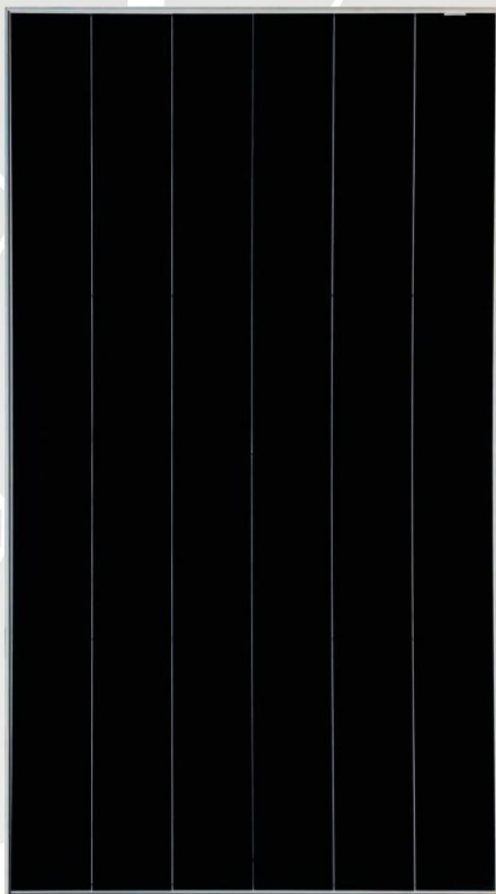




STICLA BIFACIALĂ monocristalină X-CHROS

635 - 645 - 650 - 655 - 660 - 665 - 670 Wp



Celule solare cu șindriță



Modul dublu din sticla cu rama



Toleranță pozitivă



Înaltă tensiune 1500 DC



Anti-PID și LID scăzut



Eficiență maximă de 21,6 %

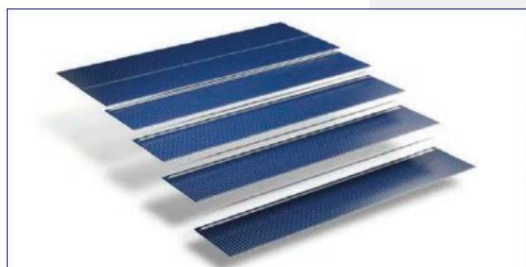


Garantia produsului

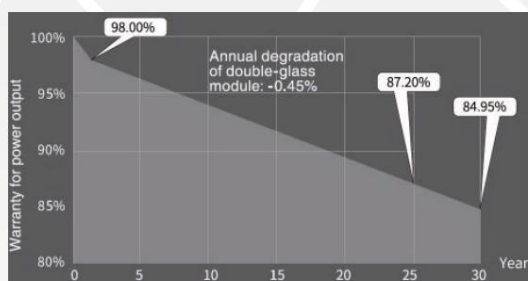


Garanție liniară

Noile module fotovoltaice X-CHROS fac parte dintr-o gamă largă de produse realizate de Sunerg și este fabricată conform standardului IEC 61215, IEC 61730 și CE. Tehnologia PERC Shingled oferă o eficiență ultra-înaltă cu o performanță mai bună la iradiere scăzută. Maximizează capacitatea de instalare în spațiu limitat.



GARANȚIE LINEARĂ



- vezi termenii de garanție -

CORESPUNDE CU

Modul cu șindriță

CICLU PV | EC |

UNI EN ISO 9001:2008
UNI EN ISO 14001:2004
UNI EN BS OHSAS 18001:2007

| Sistem de management al calitatii
| Standarde pentru sistemul de management de mediu
| Standarde internaționale pentru sănătatea și securitatea în muncă

Date electrice (stc)

XMCH138635Q+HBF XMCH138640Q+HBF XMCH138645Q+HBF XMCH138650Q+HBF XMCH138655Q+HBF XMCH138660Q+HBF XMCH138665Q+HBF XMCH138670Q+HBF

Tensiune circuit deschis	(Voc)	46,40 V	46,50 V	46,60 V	46,70 V	46,80 V	46,90 V	47,00 V	47,10 V
Tensiune a Pmax.	(Vmp)	38,50 V	38,60 V	38,70 V	38,80 V	38,80 V	38,90 V	39,00 V	39,10 V
Scurt circuit	(Este c)	17,54 A	17,64 A	17,74 A	17,84 A	17,97 A	18,06 A	18,16 A	18,26 A
Curent la Pmax.	(Imp)	16,49 A	16,58 A	16,68 A	16,77 A	16,89 A	16,98 A	17,07 A	17,16 A
Putere de vârf (Pmax) Toleranță 0 ~ +5W		635 Wp	640 Wp	645 Wp	650 Wp	655 Wp	660 Wp	665 Wp	670 Wp
Eficiența modulului		20,4 %	20,6 %	20,8 %	20,9%	21,1 %	21,2 %	21,4 %	21,6 %
Tensiune maximă		1500 DC	1500 DC	1500 DC	1500 DC	1500 DC	1500 DC	1500 DC	1500 DC
Valoarea maximă a siguranței în serie		30A	30A	30A	30A	30A	30A	30A	30A
Temperatura de Operare		-40°C - +85°C	-40°C - +85°C	-40°C - +85°C	-40°C - +85°C	-40°C - +85°C	-40°C - +85°C	-40°C - +85°C	-40°C - +85°C

Date electrice (NMOT)

Putere maximă	(Pmax)	478	482	486	489	493	497	501	504
Tensiune în circuit deschis	(Voc)	44,2	44,2	44,3	44,4	44,5	44,7	44,8	44,9
Scurt circuit	(Este c)	14,13	14,21	14,29	14,37	14,47	14,55	14,63	14,71
Tensiune maximă de putere	(Vmp)	36,7	36,8	36,9	37,0	37,0	37,1	37,2	37,3
Curent de putere maximă	(Imp)	13,02	13,10	13,17	13,25	13,32	13,39	13,46	13,54

Caracteristici electrice cu câștig diferit de putere pe partea din spate (referință la 660 W față)

Câștig de putere-PG		30%	25%	20%	15%	10%	5%
Putere maximă	(Pmax)	858	825	792	759	726	693
Tensiune în circuit deschis	(Voc)	47,0	47,0	47,0	46,9	46,9	46,9
Scurt circuit	(Este c)	23,48	22,58	21,68	20,77	19,87	18,97
Tensiune maximă de putere	(Vmp)	39,0	39,0	39,0	38,9	38,9	38,9
Curent de putere maximă	(Imp)	22,07	21,23	20,38	19,53	18,68	17,83

* STC (condiții standard de testare)

Radianță 1000 w/m², temperatura modulului 25°C, AM= 1,5

COEFICIENT DE TEMPERATURĂ

nmot	42,3°C±2°C
Coeficientul de temperatură Pmax	-0,34%/°C
Coeficientul de temperatură Voc	-0,27%/°C
Coeficient de temperatură Isc	0,04%/°C

caracteristica mecanica

Max. capacitatea de încărcare a suprafeței (Pa)	5400 Față / 2400 Spate
Dimensiuni (mm)	2384x1303x35 mm
Greutate (Kg)	39
Încapsulare	EVA
Celulele	celulă solară monocristalină
Orientarea celulelor	414 (69*6)

configurația ambalajului

Module pe palet	31		
Paleți per container 40'GP	18	Module per container	558

Informații generale

Sticlă	sticlă securizată, 2 mm
Ferme	Profil din aluminiu anodizat
Cutia de joncțiune	IP68, 3 diode
Cablu de ieșire - conectori	4mm ² , lungime 600 mm/-1200mm (vertical) +250mm/-150mm (orizontal), compatibil MC4

Sunerg Solar Srl își rezervă dreptul de a modifica datele tehnice ale produsului fără notificare prealabilă.

Detaliile tehnice ale formularului, deși incluse cu cea mai mare atenție, pot conține erori sau inexactități care nu pot fi atribuite Sunerg Solar Srl.

